



Les horaires sont susceptibles d'être modifiés en fonction de l'évolution de la situation sanitaire. Contactez-nous au 03 84 40 06 41.

HORAIRES

L'cclesia est accessible aux mêmes horaires que l'Office de Tourisme.

Dernière entrée 45 min avant la fermeture du site.

DU 1^{er} JANVIER AU 31 MARS ET DU 1^{er} NOVEMBRE AU 31 DÉCEMBRE

› Du mardi au samedi de 9h30 à 12h et de 14h à 17h
› Fermé les lundis, dimanches et jours fériés

DU 1^{er} AVRIL AU 31 MAI ET DU 1^{er} AU 31 OCTOBRE

› Du lundi au samedi de 9h30 à 12h et de 14h à 18h
› Fermé les dimanches

DU 1^{er} JUIN AU 30 SEPTEMBRE

› Du lundi au samedi de 9h30 à 12h et de 14h à 18h
› Dimanche de 10h à 12h et de 14h30 à 18h

La Galerie Philippe Kahn - Luxeuil-les-Bains, 2000 ans d'histoire est en accès libre.

TARIFS 2022

Site archéologique Saint-Martin

› PLEIN TARIF : 6 €
› TARIF RÉDUIT¹ : 4 €
› FAMILLE (2 ADULTES, 2 ENFANTS ET PLUS²) : 16 €

Site archéologique avec visite guidée

› PLEIN TARIF : 9 €
› TARIF RÉDUIT¹ : 7 €
› FAMILLE (2 ADULTES, 2 ENFANTS ET PLUS²) : 28 €

Pass annuel

› TARIF : 28 €

¹Tarif réduit sur présentation d'un justificatif : les Luxoviens, les jeunes de 7 à 18 ans, les demandeurs d'emploi, les enseignants encadrant un groupe scolaire, les étudiants, les personnes en situation de handicap, carte professionnelle de guide-conférencier.

² Enfant de - de 18 ans.

Par ailleurs, 1€ de réduction sur les visites guidées du site archéologique (non cumulable avec les autres tarifs réduits, soit 8€ au lieu de 9€) : carte MASCOT, carte jeune, comité Tony Papin, Pass Comtois, Passtime et carte d'hôte. Gratuité pour les enfants de moins de 7 ans et les journalistes.



ACCÈS



PAR LA ROUTE

→ Strasbourg : 2h
→ Nancy : 1h20
→ Besançon : 1h20

EN TRAIN

→ TGV à Belfort-Montbéliard (Paris-Belfort : 2h15)
→ TGV à Remiremont (Paris-Remiremont : 3h)
→ TER Franche-Comté à Luxeuil-les-Bains

PAR AVION

Aéroport International de Bâle / Mulhouse à 1h20 par l'autoroute A36



L'cclesia
CITÉ PATRIMOINE

Crédit Mutuel

L'cclesia, Cité Patrimoine et Office de Tourisme de Luxeuil-les-Bains

30, rue Victor Genoux
70300 Luxeuil-les-Bains
Tél. +33 (0)3 84 40 06 41
www.luxeuil-vosges-sud.fr
www.ecclesia-luxeuil.fr

Création : Office de Tourisme Luxeuil-les-Bains, Vosges du Sud / **Impression :** Socosprint / 30 000 exemplaires / **Crédits photos :** Office de Tourisme de Luxeuil-les-Bains, Vosges du Sud, Ikona, Étienne Kopp, Pierre-Yves Videllier / Atelier scène de papiers, La chaîne Thermale du Soleil, Adrien Michel, Itinera Magica, CRT Bourgogne Franche Comté, Janvier 2022.



2022

L'cclesia CITÉ PATRIMOINE



**Vous ouvre les portes
de 2000 ans d'histoire
à Luxeuil-les-Bains !**

ECCLESIA-LUXEUIL.FR



L'cclesia CITÉ PATRIMOINE

C'est dans le remarquable écrin architectural de l'cclesia que sont abrités et mis en valeur des vestiges archéologiques exceptionnels, classés au titre des monuments historiques. L'esperluette, lettre que l'on retrouve dans l'écriture mérovingienne de Luxeuil, en est son symbole.

Partez à la découverte de ce fascinant patrimoine, voyagez à travers les époques et les styles : de l'agglomération gallo-romaine à la ville Renaissance, de l'église paléochrétienne à la basilique gothique, des villas Art nouveau à l'cclesia...

Car c'est bien tout cela l'cclesia, une rencontre avec les 2000 ans d'histoire de Luxeuil-les-Bains.

Bon voyage à vous !

La Galerie Philippe Kahn

LUXEUIL-LES-BAINS, 2000 ANS D'HISTOIRE

EN ACCÈS LIBRE



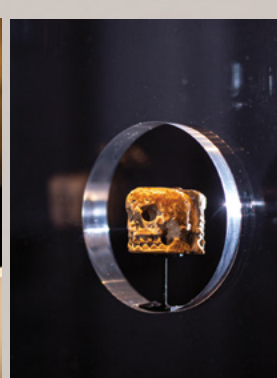
Et si vous commenciez votre visite en découvrant les origines de Luxeuil-les-Bains ?

Notre espace d'interprétation vous fait voyager à travers les périodes qui ont façonné l'histoire et les paysages de notre ville : de l'époque gallo-romaine au développement industriel contemporain, en passant par le Moyen Âge et la Renaissance.

Découvrez les événements et les savoir-faire qui ont fortement marqué l'histoire et la personnalité de la cité thermale.

Le site archéologique Saint-Martin

TARIFS AU VERSO



Avec pas moins de 150 sarcophages, l'ancienne église Saint-Martin compte parmi les plus importants sites archéologiques mis en valeur en France en raison de la qualité des vestiges, de leur état de conservation et de l'ampleur de l'aménagement.

Les choix architecturaux qui ont présidé à la réalisation de l'&ccllesia retiendront l'intérêt du visiteur, dont le regard se perdra entre les vestiges archéologiques et la charpente métallique autoportée.

Au cœur de l'&ccllesia, le parcours muséographique sur des passerelles suspendues met en lumière

VISITES GUIDÉES DU SITE ARCHÉOLOGIQUE

› LES MARDIS À 15H DU 22 MARS
AU 22 NOVEMBRE INCLUS (SAUF LE 01/11)

› LES JEUDIS À 10H30 DU 24 MARS
AU 24 NOVEMBRE INCLUS

› LES SAMEDIS À 15H :
· Les 12/02, 26/02, 12/03, 26/03, 10/12 et 17/12
· Et tous les samedis d'avril à novembre,
sauf pour les événements patrimoniaux :
21/05, 18/06, 17/09 et 15/10 (programme
spécial proposé sur ces journées).

Inscription obligatoire à l'Office de Tourisme ou au 03 84 40 06 41



des témoignages exceptionnels de l'histoire de Luxeuil : l'église Saint-Martin des V^e et VI^e siècles, les sarcophages mérovingiens des premiers moines, les maisons gallo-romaines...

L'ensemble est magnifié par une scénographie de qualité faisant appel à des animations en 3D, à des maquettes ou encore à des illustrations artistiques.

Sa galerie d'approfondissement présente l'histoire du monastère de Luxeuil, qui figurait parmi les plus prestigieux d'Europe au Moyen Âge, fondé par l'abbé irlandais saint Colomban à la fin du VI^e siècle.

Prolongez votre voyage dans la ville avec le sentier du patrimoine



Le cloître de l'Abbaye



Les Thermes

L'&ccllesia vous
ouvre les portes
de 2000 ans d'histoire
à Luxeuil-les-Bains

À Luxeuil-les-Bains, il suffit de lever les yeux pour admirer tout le savoir-faire architectural des années passées ! 17 sites classés monuments historiques se dressent fièrement le long du sentier du patrimoine : un circuit en cœur de ville pour découvrir toutes les pépites du patrimoine.

Impossible de passer à côté de la basilique Saint-Pierre-et-Saint-Paul, qui trône sur la place centrale de Luxeuil-les-Bains. Poussez la porte pour y découvrir le grand orgue et son décor impressionnant !



Poursuivez votre balade en flânant sous les arcades gothiques du cloître du XV^e siècle. Un lieu calme qui invite à profiter d'une pause à l'ombre du grès des Vosges.

L'Abbaye, aujourd'hui reconvertie en collège et en centre pastoral, rayonnait autrefois grâce au travail de ses scribes et enlumineurs, sous la direction de saint Valbert.



La Tour des Échevins

› Du 21 mai au 30 juin et du 1^{er} septembre au 31 octobre : mardi de 14h à 18h

› Du 1^{er} juillet au 31 août : du jeudi au lundi de 14h à 18h

Dernière entrée 45 min avant la fermeture / Tarif : 3€

Visites Guidées

Le moyen idéal pour découvrir notre destination ! Arpentez les rues de Luxeuil-les-Bains et découvrez ses monuments, ou laissez-vous surprendre par une escapade dans l'un de nos villages de charme, en compagnie d'un guide conférencier !

RENSEIGNEMENTS
ET INSCRIPTIONS
À L'OFFICE DE TOURISME
OU AU 03 84 40 06 41



La basilique Saint-Pierre-et-Saint-Paul